

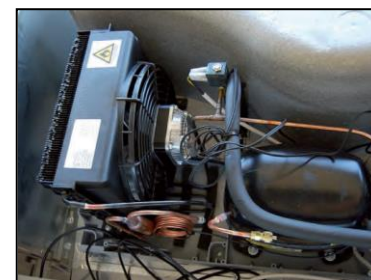
SCHEDA TECNICA TAVOLO REFRIGERATO BT A 3 PORTE CON ALZATINA QUCINO MOD. **Q2053**



Part. allestimento interno montato ad incastro con guide griglia/teglie



Part. comandi digitali



Unità refrigerante

Tavolo refrigerato BT -15°-18°C a 3 porte con alzatina - refrigerazione ventilata

- Isolamento mm. 50, anche nella parte superiore
- Interamente in acciaio inox
- Unità refrigerante incorporata a monoblocco ed utilizzo di gas R290 a basso impatto ambientale e maggiore resa, con possibilità di sostituire l'unità con un'altra in casi di manutenzione straordinaria o eventuali riparazioni, senza il fermo macchina
- Allestimento interno montato ad incastro e facilmente removibile per la pulizia
- Condotto di ingresso aria protetto da un canale per garantire che l'aria fredda in uscita non sia ostacolata da prodotti o formazioni di ghiaccio
- Sbrinamento dell'evaporatore mediante circuito a gas caldo per risparmio energetico
- Innovativo condensatore a filo che offre grandi vantaggi per manutenzione e pulizia, rendimento sempre elevato e ridotti i rischi di danneggiamento
- Centralina elettronica di controllo a doppia regolazione con algoritmo automatico per risparmio energetico
- Piano di lavoro con alzatina, tamburato con nobilitato da 20 mm incollato con materiali che resistono a temperature oltre i 100°C
- Maniglie porte inox
- Temperatura ambiente minima d'esercizio 18°C
- Dotazione standard per porta: N° 1 kit griglia plastificata rilsan GN 1/1 e coppia guide inox
- Classe climatica 5, temperatura esterna 42°/45°C.

Caratteristiche - Features		
	Dimensioni - (mm.) L - P - H Dimensions - (mm.) L - P - H	1720x700x850h
	Peso netto Net weight - (Kg)	125
	Temperatura di lavoro Working temperature	-15°-18°C
	Capacità lorda - (lt.) Burthen gross - (lt.)	460
	Refrigerante Refrigerant	R290 A
	Refrigerazione Refrigeration	Ventilata Ventilated
	Classe climatica Climate class	5
	Classe energetica Energy class	D
	Sbrinamento Defrost	Automatico Automatic
	Controllo Control	Elettronico Electronic
	Potenza totale KW Total power input KW	0,53
	Tensione alimentazione standard Standard input voltage	230V /1N 50 Hz

OPTIONALS
Griglia plastificata rilsan GN 1/1 Rilsan plastic-coated grid GN 1/1
Coppia guide inox GN 1/1 A pair of stainless steel rails GN 1/1
Kit ruote inox Ø mm.125 Stainless steel wheel kit Ø mm.125
Cassettiera 2 cassetti in luogo della porta - GN 1/2+1/2 2 Drawer chest instead of the door - GN 1/2+1/2
Cassettiera 3 cassetti in luogo della porta GN 1/3+1/3+1/3 3 Drawer chest instead of the door GN 1/3+1/3+1/3
2 cassetti interni alla porta al posto della griglia 2 drawers inside the door in place of the grid
3 cassetti interni alla porta al posto della griglia 3 drawers inside the door in place of the grid
Supplemento versione 60 hz per tavolo Supplement versione 60hz for table

ENERG	
Y IJA	IE IA
енергия · ενεργεια	
	Q2053
ENERGIA · ЕНЕРГИЯ · ΕΝΕΡΓΕΙΑ ENERGIJA · ENERGY · ENERGIE ENERGI	2325 kWh/annum
 0 L	 269 L
	 5 40°C-40%
2015/1094-IV	

Codice	Dimensioni Porta Aperta (mm)	Dimensioni Interne (mm)	Lato Cerniera
Q2053	1110	1226 x 590 x 550	2xDX + SX