

SCHEDA TECNICA TAVOLO INOX ARMADIATO CON CASSETTIERA, ANTE SCORREVOLI E ALZATINA - QUCINO MOD. Q926



Part. guida e ancoraggio anta scorrevole



Part. ripiano intermedio e cremagliera



Part. guide cassetto

Tavolo inox armadiato mm. 1800x700x850/900h con cassetteria a 3 cassetti, ante scorrevoli, alzatina e ripiano intermedio

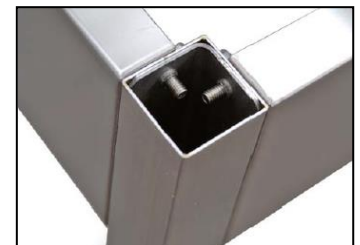
- Realizzato in acciaio inox AISI 304 in quasi tutte le sue parti (ad es. i fianchi, gli sportelli, il piano superiore, quello intermedio e quello inferiore), per alcune componenti di secondaria importanza e per le quali non è previsto il contatto con gli alimenti (ad es. la schiena, l'omega di rinforzo del piano intermedio e l'omega di rinforzo di quello inferiore) viene utilizzato l'acciaio AISI 430
- Piano di lavoro con spessore 12/10 in acciaio inox AISI 304 h. 40 mm. tamburato e insonorizzato
- Gambe in tubolare tondo (\varnothing 51 mm.) dotate di piedini di livellamento
- Alzatina posteriore ricavata dal piano h. 85 mm.
- Sistema di assemblaggio a staffe per garantire stabilità e resistenza al tavolo
- Ripiano intermedio regolabile su cremagliera, asportabile e con omega di rinforzo
- Possibilità d'inserimento ruote
- Realizzabile con ante scorrevoli su due fronti e su misura.


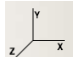


Part. alzatina con tamponatura laterale



Part. staffe di ancoraggio



	<p>Tavolo inox armadiato con alzatina posteriore, cassetteria a 3 cassetti e ante scorrevoli</p>	 Q926
	<p>Dimensioni (mm) L - P - H <i>Dimensions (mm) L - P - H</i></p>	<p>1800x700x850/900h</p>