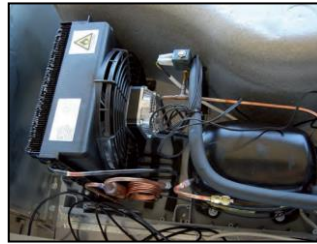


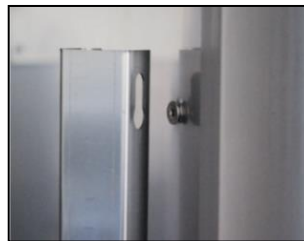
**SCHEDA TECNICA ARMADIO REFRIGERATO POLIVALENTE BT -15° -22°C  
DA lt. 900 A DOPPIA PORTA - QUCINO MOD. **Q2039****



Unità refrigerante



Display con funzioni touch screen



Part. supporto inox regolabile per guide a L



Illuminazione a led opzionale



Part. guide con griglia



**Armadio refrigerato BT -15°-22°C da lt. 700 a refrigerazione ventilata**

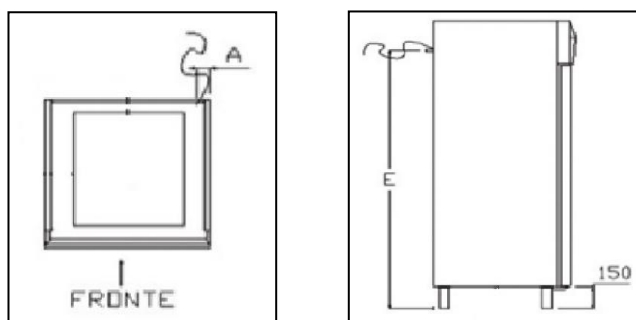
- Grande versatilità in gelateria, pasticceria, ristorazione e prodotti da forno, grazie alla regolazione delle temperature da -15°C a -22°C, con speciale ventilazione distribuita in maniera uniforme e non diretta sul prodotto tramite apposite deflettore
- Monoscocca con isolamento mm. 75
- Interno ed esterno in acciaio inox
- Pannello comandi e porta con bordi verticali arrotondati
- Unità refrigerante a monoblocco ed utilizzo di gas R290, a basso impatto ambientale e maggiore resa, con possibilità di sostituire rapidamente l'unità con un'altra in casi di manutenzione straordinaria o eventuali riparazioni, senza il fermo macchina
- Micro di fermoventola all'apertura della porta meccanico, dove non necessita di essere spostato nel caso si cambi il verso dell'apertura
- Porta reversibile con maniglia inox
- Allestimento interno montato ad incastro e facilmente removibile per la pulizia
- Bocca di mandata protetta da un canale per garantire che l'aria fredda in uscita non sia ostacolata da prodotti o formazioni di ghiaccio
- Sbrinamento dell'evaporatore mediante circuito a gas caldo per risparmio energetico
- Innovativo condensatore a filo che offre grandi vantaggi per manutenzione e pulizia, rendimento sempre elevato e ridotti i rischi di danneggiamento
- Centralina elettronica di controllo a doppia regolazione con algoritmo automatico per risparmio energetico
- Classe Energetica D
- Temperatura ambiente minima d'esercizio 18°C
- Classe climatica 5 "heavy duty" (40°C e 40% di umidità).

• Supporti e guide a “L” regolabili per poter inserire n. 2 griglie GN 1/1, o n. 1 griglia GN 2/1 per piano, n. 2 teglie Euronorm cm. 60x40 o n. 1 teglia Euronorm cm. 60x80 per piano • n. 2 mezze porte e n. 1 piano liscio inox divisorio cm. 80x60 • Ogni vano ha in dotazione n. 8 griglie plastificate cm. 60x40 e n. 4 coppie guide a “L” regolabili (i ripiani sono da cm. 60x80 con n. 2 griglie cm. 60x40) • Per gelateria la capacità per i ripiani è di: n. 8+8 ripiani (passo griglie mm. 75) 16 ripiani in tutto (8 per porta) oppure n. 4+4 ripiani passo mm. 150 8 ripiani in tutto (4 per porta). La capacità di vaschette gelato è di: n. 64 vaschette grandi cm. 36x25x7h o n. 32 vaschette grandi cm. 36x25x12h oppure n. 48 vaschette piccole cm. 36x16x12h.

Caratteristiche - Features		
	Dimensioni - (mm.) L - P - H Dimensions - (mm.) L - P - H	790x1020x2090h
	Peso netto Net weight - (Kg)	90
	Temperatura di lavoro Working temperature	-15°-22°C
	Capacità lorda - (lt.) Burthen gross - (lt.)	900
	Refrigerante Refrigerant	R290 A
	Refrigerazione Refrigeration	Ventilata Ventilated
	Classe climatica Climate class	5
	Classe energetica Energy class	D
	Sbrinamento Defrost	Automatico Automatic
	Controllo Control	Elettronico Electronic
	Potenza totale KW Total power input KW	0,725
	Tensione alimentazione standard Standard input voltage	230V /1N 50 Hz

OPTIONALS
Coppia guide inox / A pair of stainless steel rails
Kit ruote inox / Stainless steel wheel kit
Chiusura con chiave / Locking with key
Faretto a led porta aperta / Open door led spot light
Allestimento 16 coppie guide past. passo 75 mm - 1 porta / Setting up of 16 pairs of rails for confectionery with 75 mm pitch - 1 door
Coppia guide inox ad “L” per pasticceria / One pair of stainless steel “L” shaped rails for confectionery
Anta vetro e maniglia inox con illuminazione interna led self-service / Supplement 1 glass door and inox handle with internal LED lighting self-service
Supplemento mezza porta / half door
Controllo digitale A Class Plus
Supplemento versione 60 hz / Version 60 hz

Schema per risalire alla predisposizione delle utenze:



Codice	Alimentazione (elet.) - A x E	Dimensioni porta aperta (mm)	Dimensioni interne (mm)	Lato cerniera
Q2039	50 x 1825	1800	640x850x1480	DX