

**SCHEDA TECNICA CELLA CORNER TN CON PORTA STANDARD E MONOBLOCCO
ACCAVALLATO - QUCINO MOD. Q3110**



Part. display comandi



Part. maniglia
per porta cieca

**CELLA CORNER TN 0°+5°C CON PORTA STANDARD E MONOBLOCCO
ACCAVALLATO**

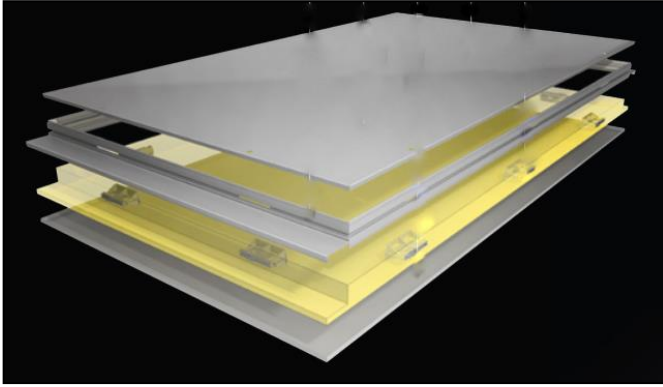
- La soluzione ideale per angoli inutilizzati
- Isolamento cm 7
- Con porta standard, pavimento, scaffalatura interna e monoblocco accavallato
- BORDI dei pannelli in PVC profilato autoestinguente con guarnizioni di tenuta coestruse. Annegati nel poliuretano si trovano speciali ganci ad eccentrico in acciaio zincato per l'unione dei pannelli.
- RIVESTIMENTO: in lamiera preverniciata zincata a caldo da mm 0,5 con prymer sulla superficie interna per l'ancoraggio al poliuretano, con rivestimento esterno atossico a buccia d'arancio (antigraffio)
- PAVIMENTO: pedonabile con finitura in lamiera inox antisdrucciolo da mm 1 - carico massimo kg/mq 1.500 con peso uniformemente distribuito
- PORTE: cornice esterna in lamiera plastificata con inserimento di profilo in PVC per il collegamento anticondensa con la lamiera interna, guarnizione in PVC a doppio tubolare ad incastro sulla cornice per una semplice sostituzione, cerniere a rampa con viti non accessibili dall'esterno, chiusura a 1 punto con pulsante interno per sgancio di sicurezza e chiave con blocchetto sostituibile di facile reperibilità; porta da cm 80x190 - porta a vetro o cieca
- DISPLAY: tastiera digitale per controllo e regolazioni con comandi touch.



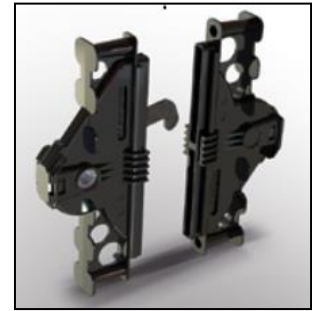
Scaffalatura a 3 ripiani
(scaletta h 170 cm)

Part. monoblocco
accavallato

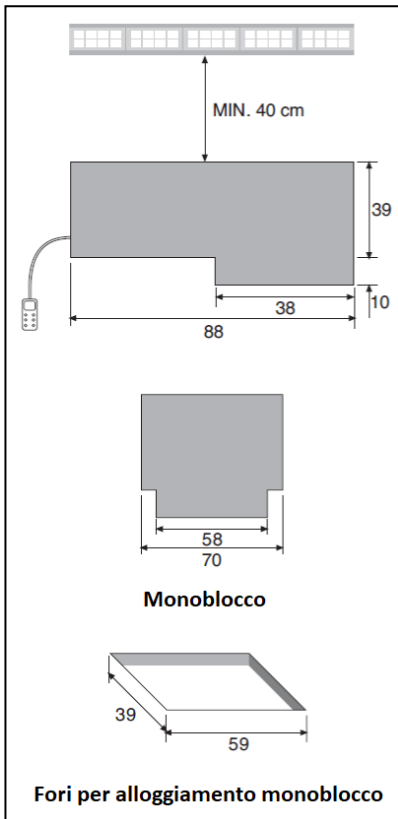




Part. pannello



Part. ganci per montaggio-smontaggio veloce dei pannelli



	Caratteristiche cella Cabinet features	
	Dimensioni - (cm) L - P - H <i>Dimensions - (cm) L - P - H</i>	150x68x116x68x 150x216h
	Dimensioni monoblocco - (cm) L - P - H <i>Monobloc dimensions - (cm) L - P - H</i>	80x40x71h
	Refrigerante <i>Refrigerant</i>	R452 A
	Refrigerazione <i>Refrigeration</i>	Ventilata <i>Ventilated</i>
	Sbrinamento <i>Defrost</i>	Automatico <i>Automatic</i>
	Controllo <i>Control</i>	Elettronico <i>Electronic</i>
	Potenza totale KW <i>Total power input KW</i>	0,83
	Tensione alimentazione standard <i>Standard input voltage</i>	230V /1N 50 Hz

